

## Lieux

- ↳ Bâtiment Douanes et Accises, bd Prince Henri, Esch-sur-Alzette
- ↳ Centre Interculturel FAEL, 60, rue Prince Henri, Esch-sur-Alzette
- ↳ Cinéma Kursaal, 8 rue des Martyrs, Rumelange
- ↳ Click, 97 rue de l'Alzette, Esch-sur-Alzette
- ↳ Club Senior Prénzeberg, 27-29, rue Michel Rodange, Differdange
- ↳ Club Senior Schwarze Wee, 48, rue de la Libération, Dudelange
- ↳ Club Haus beim Kiosk, 11-15, rue C.-M. Spoo, Schiffflange
- ↳ Ecole primaire du Howald, av. Grand-Duc Jean, Howald
- ↳ Fondation Müller-Tesch, op der Leier n°9, Esch-sur-Alzette
- ↳ Forum Geeseknaepchen, 38, bd Pierre Dupong, Luxembourg
- ↳ Kulturfabrik, 116, rue de Luxembourg, Esch-sur-Alzette
- ↳ Kinosch Kulturfabrik, 116, rue de Luxembourg, Esch-sur-Alzette
- ↳ Maison des Associations, 46, rue de Mühlenbach, Luxembourg
- ↳ Porte Ouverte, 17, rue de Belvaux, Esch-sur-Alzette
- ↳ Salle Ariston, place du Brill, Esch-sur-Alzette

## Accessibilité des lieux:

voir sur le site [www.festivasion.lu](http://www.festivasion.lu)

## Organisateurs

- ↳ Entente des Gestionnaires des Institutions pour Personnes Agées
- ↳ Objectif Plein Emploi – CIGL Esch et CIGL Schiffflange
- ↳ HELP
- ↳ Club Haus beim Kiosk
- ↳ Maison des Associations
- ↳ Confédération de la Communauté Portugaise au Luxembourg

En collaboration avec le Ministère de la Famille et de l'intégration, l'Office Luxembourgeois de l'Accueil et de l'intégration, les villes de Schiffflange et d'Esch-sur-Alzette, la Fédération des Associations d'Espagnols du Luxembourg et l'Amitié Portugal-Luxembourg

## Organismes



## Partenaires



# Festivasion

25 avril – 12 mai 2010

Découvertes intergénérationnelles et interculturelles  
pour Seniors d'ici et d'ailleurs



**Lancement le 25 avril 2010**  
**Grande Fête interculturelle**  
Club Haus beim Kiosk, 11-15 rue C.M. Spoo, Schiffflange

Apéro à 11h  
Buffet international – Inscription : 26 68 31 09  
Groupes capverdien, togolais, portugais et albanais  
Thé dansant jusque 18h30

**3 semaines d'ateliers –  
et ce n'est que le début ...!**  
Mouvement, créativité, convivialité, formation

**Fête le 12 mai 2010: Enchainons !**  
Salle Ariston, place du Brill à Esch-sur-Alzette

Karaoke multiculturel, danses folkloriques, thé dansant de 14h à 19h  
Buffet organisé par la Commission du 3<sup>e</sup> âge de la  
Ville d'Esch-sur-Alzette – Inscription : 54 42 45 200

[www.festivasion.lu](http://www.festivasion.lu) – Information : 46 08 08 415 / 621 29 64 15

Sous le Patronage du Ministère  
de la Famille et de l'Intégration



PERIODIQUE	
Envois non distribuables à retourner à: L-3290 BETTEMBOURG	<b>Port payé</b> <b>PS/678</b>

## Notre Maison est votre Maison !

Maison des Associations asbl

46, Rue de Mühlenbach

L-2168 Luxembourg

Tél : +352 26 68 31 09

Fax : +352 26 68 39 09

[info@mda.lu](mailto:info@mda.lu)

[www.maisondesassociations.lu](http://www.maisondesassociations.lu)

Permanences:

du lundi au vendredi :

9h-12h30

L'après-midi sur rendez-vous.



espaces

# espaces

n. 0 mars 2010 Bulletin de la Maison des Associations. 46, rue de Mühlenbach. L-2168 Luxembourg



maison des associations  
association sans but lucratif

## Dans ce numéro

Bienvenue dans nos « Espaces » !	P.1
Bénévolat / SVE	P.2
Séniors d'ici et d'ailleurs	P.3
Festivasion	P.4

## Bienvenue dans nos Espaces !

Vous avez entre vos mains le premier numéro de notre bulletin et bien d'autres verront le jour. Ces pages sont censées représenter des espaces que la **Maison des Associations** a.s.b.l. utilise et met à disposition des associations. Elles représentent à nos yeux un moteur irremplaçable de la société civile et un appui s'impose, mission que nous nous sommes donnée.

Nous sommes issus d'un projet de fédérations d'origines diverses collaborant avec l'Office Luxembourgeois de l'Accueil et de l'Intégration (OLAI). Nos objectifs ont trait à la cohésion sociale couvrant des actions qui concernent tous les groupes et communautés qui composent la société luxembourgeoise. Nous voulons apporter notre grain de sable à une société où le « vivre ensemble » sera le pilier central.

Ainsi, nous sommes convaincus de l'apport avec lequel les différentes cultures contribuent à la richesse et à la diversité de notre société. C'est pourquoi nous nous employons à promouvoir une conscience interculturelle basée sur une dynamique de l'échange ainsi qu'à développer une sensibilisation à la solidarité intergénérationnelle.

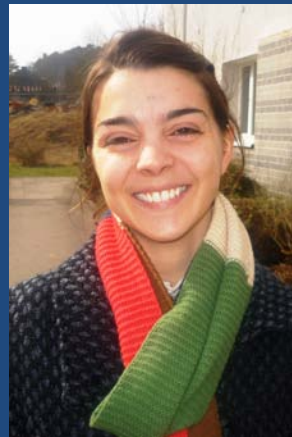
En restant à votre entière disposition pour toutes les interrogations que vous pourriez avoir, la **Maison des Associations** souhaite à toutes ses lectrices et tous ces lecteurs plein d'échanges enrichissants et de découvertes diversifiées.

Le Conseil d'Administration





Depuis début mars 2010, la Maison des Associations accueille deux jeunes volontaires, pendant une année, dans le cadre du Service Volontaire Européen (SVE) inséré dans le programme «Jeunesse en Action». Les volontaires montrent leurs motivations et leurs points de vue concernant le SVE.



Espaces (E) : Bonjour Rita, pourrais-tu te présenter, s'il te plaît?

Rita (R) : Je suis Rita Seixas, je suis portugaise et je viens de Almada qui est une petite ville près de Lisbonne. J'ai étudié la psychologie et je me suis spécialisé en psychologie clinique. J'ai aussi une certaine expérience liée au monde associatif et communautaire.

E : Qu'est ce qui t'a motivée à faire ce volontariat ?

R : Eh bien, d'un côté j'aime beaucoup vivre de nouvelles expériences, voyager et en ce moment, au Portugal j'avais envie de faire quelque chose d'utile et il est vrai que je n'étais pas très satisfaite de mon travail là-bas. C'était le moment de partir. De faire quelque chose de bien pour moi et de bien pour les autres.

E : Qu'est ce qui t'a motivée pour venir au Luxembourg ?

R : Enfin, au début ce n'était pas forcément pour le Luxembourg, mais le projet m'a semblé intéressant. J'ai travaillé avec des immigrants auparavant et le contexte, ce travail me paraissait très intéressant. En plus, l'associativisme est en relation avec mon développement personnel, j'ai toujours été impliquée. Puis le Luxembourg, voilà il y a une majorité d'immigration portugaise, et automatiquement il y a un lien plus fort.

E : Cela n'a pas été trop dur pour toi d'abandonner le Portugal pour partir à l'étranger pendant un an ?

R : Enfin, le fait de sortir du pays, venir à un endroit différent me motivait assez. J'aime beaucoup sortir et découvrir de nouvelles choses. C'est clair que c'était difficile de me séparer de ma famille, mais avec les moyens actuels c'est possible et pour le moment je me sens bien.

E : Est-ce que Luxembourg correspond à ce que tu t'imaginais ou pas ?

R : Oui c'est à peu près comme je me l'imaginais. La ville est très petite mais très jolie et il se passe plein de choses, culturelles et tout ça. Je suis bien. Naturellement comme disais Sara il reste tout à découvrir, il est tôt pour juger, mais ça me plaît bien.



E : Bonjour Sara, pourrais-tu te présenter, s'il te plaît?

Sara (S) : Je m'appelle Sara Mercader Perpiñá, je viens d'Andalousie dans le sud de l'Espagne. J'habite à Grenade pour l'instant mais j'ai grandi à Séville. J'ai 25 ans et j'ai étudié le droit. J'ai terminé mes études depuis un an et demi. Puis j'ai fait un master en droit des étrangers et droit international privé.

E : Qu'est ce qui t'a motivée à faire ce volontariat ?

S : Eh bien la motivation principale a été le manque d'opportunités dans l'endroit d'où je viens. Enfin, il s'agit d'une situation assez générale. Tous mes amis sont dans la même situation, il n'y a pas de travail qualifié. Jusqu'à peu je travaillais dans un bar, j'ai toujours essayé de rester en contact avec ce que j'ai étudié et je me suis toujours investi en tant que bénévole. Je voulais me développer à un niveau professionnel, personnel aussi mais toujours dans un environnement professionnel.

E : Qu'est ce qui t'a motivée pour venir au Luxembourg ?

S : Le fait de venir au Luxembourg a été un pur hasard, je n'ai jamais pensé à ce pays. Voilà, et de fil en aiguille je suis entrée en contact avec la Maison des Associations qui m'a proposé de faire un volontariat dans le cadre du Service volontaire européen et puis voilà, cela m'a semblé une bonne idée.

E : Cela n'a pas été trop dur pour toi d'abandonner l'Espagne pour partir à l'étranger pendant un an ?

S : Non, pour le moment non. L'arrivée fût assez facile, j'ai rencontré Rita, l'autre volontaire et cela se passe très bien. Donc voilà, pour le moment cela ne me semble pas dur et de plus avec les médias comme l'internet, le téléphone les vols bon marché, en un moment où le pays te manque, tu t'échappes facilement. Pour l'instant je le vis très bien, ça me change.

E : Est-ce que le Luxembourg correspond à ce que tu t'imaginais ou pas ?

S : Haha, en fait je ne le sais pas, car comme je ne savais pas ce que j'allais voir au Luxembourg. Tout est nouveau, mais en général cela correspond à mon idée que j'avais de l'Europe. Plus propre, les gens plus discrets, le climat. Enfin bon, il me reste tout à découvrir, cela va être une grande surprise !



Saviez-vous que presque 1 voisin sur 2 est originaire d'un pays étranger et que parmi eux, environ 1 personne sur 6 a plus de 55 ans ? De plus en plus de gens issus de l'immigration vivent désormais leur vieillesse au Luxembourg. Le moment de la retraite est crucial pour tout un chacun. L'on passe d'une phase d'activité intense à une phase plus passive, voire même, dénuée de sens. Arbitrairement, on est écarté de la société, et non pas forcément parce qu'on n'est plus capable. Cette rupture sociale est d'autant plus difficile si on a à affronter des barrières linguistiques et culturelles.

Ainsi, à la Maison des Associations cette situation nous évoque de nouvelles questions. Ou plutôt il s'agit d'UNE grande question, celle du « vivre ensemble » ! Ce « vivre ensemble » concerne tout le monde, et donc aussi, les Seniors ! Notre objectif est d'œuvrer pour une société plus ouverte, plus tolérante. Dans ce cadre, il nous semble important de ne pas oublier nos aînés, indépendamment de leur provenance. Ce qui nous intéresse ce sont les personnes cachées derrière les chiffres avec leurs besoins, leurs désirs, leurs qualités.



## Soirées littéraires « Millefeuilles »

Aimez-vous lire et écrire ?

Aimeriez-vous rencontrer des lecteurs et écrivains de différentes origines et horizons, dans un cadre décontracté et convivial ?

Chaque 2<sup>ème</sup> jeudi du mois, à la Maison des Associations à Mühlenbach, des soirées littéraires sont animées par des citoyens du monde de tout âge et origine qui ont la même passion des livres. Nos portes sont ouvertes et venez nombreux ! Entrée libre.

Organisation : « Oficina de Teatro » de la Confédération de la Communauté Portugaise au Luxembourg et Institut Culturel Luxembourgais-Péruvien,



## Memorias de ida y vuelta

### Conferencia-debate y exposición

Memoria de la in/emigración española en Luxemburgo

### Conférence-débat et exposition

Mémoire de l'e-im-migration espagnole au Luxembourg

24 mars 2010, 18h30

Auditorium CITÉ  
3, rue Génistre (place d'Armes) L-1623 Luxembourg

