

# espaces



n° 20 Janvier 2014

Bulletin d'information trimestriel de la Maison des Associations

PERIODIQUE	
Envois non distribuables à retourner à: L-3290 BETTEMBOURG	PORT PAYÉ PS/678

## Edito

Le 12 novembre 2013, l'Entente des Fédérations de la Maison des Associations (\*) a soumis au Formateur et aux Responsables du groupe de travail « Immigration » sa réflexion sur une « vraie » politique d'immigration et d'inclusion ainsi que sur la mise en place d'outils qui tendront à consolider le « Vivre ensemble » à travers les structures du monde associatif. Nous reprenons ici quelques points de notre courrier.

**L'Entente des Fédérations revendique le**

### TRIPLE A

### ACCUEIL, AMBITION, ACTION

#### ACCUEIL

Comme l'a montré la problématique du foyer pour travailleurs migrants de Mühlenbach, il est impératif de repenser le logement pour les travailleurs seuls nouvellement arrivés et de mettre en place une politique du logement accessible aux moins privilégiés (luxembourgeois et non-luxembourgeois).

D'autre part, il est urgent d'impliquer les acteurs locaux associatifs dans le Contrat d'Accueil et d'Intégration (CAI) car ils bénéficient d'une connaissance inestimable sur le sujet grâce à leur proximité géographique, sociale et culturelle avec les migrants.

#### AMBITION

L'Entente des Fédérations est d'avis que le nouveau gouvernement doit avoir l'ambition « d'un réel changement » en vue de préserver la cohésion sociale.

Même si, avec les années, l'immigration a changé de visage, nous devons poursuivre les actions menées dans le domaine de la formation, du dialogue interculturel et intergénérationnel, en particulier pour ce qui est du dossier « migrants âgés ».

Le prochain gouvernement doit se munir de nouveaux outils plus performants de manière à impliquer le monde associatif dans les réflexions, décisions et actions afin d'assurer une véritable interaction avec la société civile.

Par ailleurs, l'Entente des Fédérations rappelle que les besoins économiques et démographiques du Luxembourg en ont fait une terre d'accueil de migrants. Le nouveau gouvernement doit prendre en compte cette réalité pour mettre en place une politique interculturelle ambitieuse où tous les citoyens sont impliqués avec leurs droits et devoirs.

#### ACTION

L'Entente des Fédérations demande :

- une revalorisation de l'expertise et des besoins des associations dont les activités sont développées sur tout le territoire du Grand-Duché ;
- la mise en place d'un groupe de travail permanent lié aux questions de la politique de l'immigration et du Vivre ensemble (intégration, inclusion, cohésion sociale), composé également d'acteurs associatifs ;
- une politique de transparence dans l'attribution des aides publiques aux entités associatives (conventionnées ou non).

**L'Entente des Fédérations de la MAISON DES ASSOCIATIONS**



(\*) L'Entente des cinq fédérations de la Maison des Associations regroupe en son sein 130 associations de migrants réparties sur tout le territoire du Grand-Duché. La Maison des Associations accueille et appuie également des associations qui ne font pas partie de l'Entente, fondatrice de la MA.

# Je vis ici, je vote ici !



jepeuxvoter.lu  
ichkannwaehlen.lu  
icanvote.lu  
eupossovotar.lu

Le 25 mai 2014 auront lieu les élections pour le Parlement européen au Luxembourg. Dans tous les pays européens, les citoyens seront appelés aux urnes afin d'élire le nouveau parlement constitué de 751 sièges au total. En collaboration avec l'OLAI (Office luxembourgeois de l'accueil et de l'intégration), la Maison des Associations et ses fédérations proposent une campagne d'information et de sensibilisation intitulée « Je vis ici, je vote ici ! », en complément de la campagne nationale « Je peux voter ».

## CALENDRIER DE L'ACTION « Je vis ici, je vote ici ! »

30/01 Wiltz  
06/02 Dudelange  
08/02 Dudelange \*  
08/02 Differdange \*  
15/02 Grevenmacher  
22/02 Ettelbruck

\* Journée nationale de l'inscription

Par le biais d'animations festives et informatives dans l'espace public, nous souhaitons sensibiliser les électeurs à la thématique des élections européennes. Entre fin janvier et fin février 2014, notre action itinérante visitera cinq localités du Luxembourg. Le but de ce stand consiste en premier lieu à informer sur les élections européennes et à inciter les ressortissants des états européens domiciliés au Luxembourg à s'inscrire sur les listes électorales.

De plus, les élections législatives anticipées de 2013 pourraient s'avérer favorables à un « vrai » débat citoyen focalisé sur la thématique européenne ainsi que sur la participation politique, vu qu'il s'agit d'une vraie première pour le Grand-Duché : jusqu'à présent, les élections européennes se sont toujours déroulées en même temps que les législatives, lesquelles ont souvent dominé les discours et l'actualité politique.

Comment s'inscrire ? C'est facile !

Vous devez remplir les conditions suivantes : être ressortissant(e) d'un pays de l'Union européenne, avoir 18 ans le jour des élections et être inscrit(e) sur les listes électorales jusqu'au 27 février 2014 inclus.

Munissez-vous d'une pièce d'identité valable, d'une déclaration formelle (précisant votre nationalité et le droit au vote) et rendez-vous auprès de votre administration communale.

**Vous vivez ici ?  
Alors profitez-en et votez ici !**

Plus de renseignements sur :  
[www.jepeuxvoter.lu](http://www.jepeuxvoter.lu)  
[www.elections2014.eu](http://www.elections2014.eu)  
[www.mda.lu](http://www.mda.lu)

## Le nouveau droit de vote et d'éligibilité pour les citoyens européens

En tant que citoyen de l'Union européenne résidant au Luxembourg, vous pouvez, soit élire les députés européens de votre pays d'origine, soit élire les 6 députés européens qui représenteront le Grand-Duché. Jusqu'en 2013, la législation prévoyait un délai de résidence de 2 ans pour l'inscription des citoyens européens en tant qu'électeur et de 5 ans pour être éligible.

Depuis le 24 décembre 2013, la nouvelle loi\* prévoit la mainlevée de toute clause de durée de résidence au Grand-Duché au profit des ressortissants européens. Désormais, tous les citoyens européens résidant au Luxembourg pourront voter pour les prochaines élections au Parlement européen, à condition d'être inscrits sur les listes électorales. Avec la récente modification de la loi en vigueur, les élections européennes sont devenues plus abordables pour un électorat élargi. Le Luxembourg vient de faire un pas vers une ouverture du droit de vote aux résidents étrangers. Nous espérons que cette clause de résidence sera également abolie en ce qui concerne le droit de vote au niveau communal.

*\*Projet de loi n°6571 portant modification de la loi électorale modifiée du 18 février 2003.*

Ce projet est réalisé dans le cadre de la campagne nationale de sensibilisation des étrangers à s'inscrire sur les listes électorales.

Avec le soutien de



## Les projets des fédérations membres de la MA

Les fédérations membres de la MA participent activement à l'action « Je vis ici, je vote ici ! ». Pour compléter cette proposition, la CCPL et la FAEL ont proposé leurs propres projets :



La CCPL produira un spot vidéo d'environ 30 secondes qui abordera le contexte et les enjeux associés au processus électoral. Ce clip diffusé sur RTP international présentera les témoignages de personnalités luxembourgeoises ainsi que de personnalités lusophones (politiciens, sportifs, artistes, etc.).



La FAEL organisera une conférence sur le thème de l'Europe et du droit de vote (Qui peut voter ? Pourquoi voter ?) avec des experts venant d'Espagne et du Luxembourg. Rendez-vous le 6 février à 19h à la Maison de l'Europe.

L'émission radio « Las elecciones se asoman al balcón » traitera de la thématique des élections à travers la réalité de différents pays européens. Rendez-vous les lundis soirs à 21h sur Radio Latina (101.2 FM).

# Soirées littéraires MILLEFEUILLES

Depuis 2010, le projet MILLEFEUILLES propose des soirées où riment partage interculturel, ouverture d'esprit et enrichissement mutuel autour de la littérature.

Autour d'un thème donné, amateurs et professionnels partagent et expriment leurs goûts littéraires. Toutes les formes artistiques sont appréciées : lecture de textes, chant, musique, théâtre, danse...

L'objectif est avant tout l'échange et la rencontre entre personnes d'origines diverses car chacun s'exprime dans la langue de son choix (une traduction simultanée en français est projetée). Ainsi au plaisir des mots s'ajoutent les mélodies des langues.

Chaque deuxième jeudi du mois, MILLEFEUILLES vous invite à participer sur scène ou à être spectateur dans une des villes du Grand-Duché !

Depuis juillet 2013, l'Association Inter-Culturelle est venue appuyer les organisateurs. Sébastien Przeor a rejoint l'équipe de la MA pour s'occuper d'organiser les soirées avec Marta Carvalho (AIC), Edith Tacko Diedhou (AWM) et Sonia Tomas (CCPL).

**Dans le public ou sur scène, vous êtes tous les bienvenus !**



Photos de Bruno de Séré

## CALENDRIER MILLEFEUILLES

**Jeudi 16 janvier** à Luxembourg FEI  
Thème : La magie de l'Afrique

**Jeudi 13 février** à la MA  
Thème : La folie du Carnaval

**Jeudi 13 mars** à Dudelange FEI  
Thème : Tout le monde sourit dans la même langue

**Vendredi 4 avril** à Ettelbruck

**Jeudi 15 mai** à Remich FEI

**Jeudi 12 juin** à Bourglinster

## ORGANISATEURS



## INFOS ET INSCRIPTIONS

Téléphone : 26 68 31 09

Mail : [soirees.millefeuilles@gmail.com](mailto:soirees.millefeuilles@gmail.com)

[www.mda.lu/millefeuillesfei.html](http://www.mda.lu/millefeuillesfei.html)

Les soirées Millefeuilles FEI reçoivent le soutien de



## Kuddel Muddel FEI... restez à l'écoute !

# KUDDDEL MUDDDEL

**Liberté d'expression, tolérance, découverte de l'autre, échange d'opinions... Des mots qui définissent bien notre émission radio interculturelle KUDDDEL MUDDDEL.**

Chaque dernier week-end du mois, nous occupons les ondes de Radio Aktiv durant une heure pour proposer un espace radiophonique innovateur où nous encourageons la promotion des échanges interculturels.

En faisant découvrir la réalité de vie des ressortissants des pays tiers, nous nous éloignons des clichés et favorisons le dialogue entre les différentes communautés du Grand-Duché.

### DIFFUSION KUDDDEL MUDDDEL FEI

Écoutez nos émissions en direct sur Radio Aktiv à Echternach, **106.5 FM**, tous les **derniers samedis du mois de 12h à 13h** (rediffusion le dimanche à 20h).



Toutes nos émissions sont également disponibles en téléchargement sur le site Internet de la MA :  
<http://www.mda.lu/kuddelmuddelfei.html>

**Calendrier de diffusion 2014 :**  
25/01 ; 22/02 ; 29/03 ; 26/04 ; 31/05 ;  
28/06 ; 26/07 ; 30/08/2014.

Notre objectif est d'éveiller la curiosité de la société d'accueil pour défendre l'idée d'un « Vivre ensemble ».

Chaque émission traite d'un sujet défini pour lequel nous recevons des invités. Dans les prochains mois, nous aborderons l'approche interculturelle, le déracinement, la migration de genre...



## LES ÉMISSIONS RADIO DE NOS FÉDÉRATIONS MEMBRES

CCPL **Diálogo**, chaque dimanche  
14h30 - 15h sur Radio Latina

FACVL **Morabeza**, chaque mardi  
20h - 23h sur Radio Latina

FAEL **El balcón**, chaque lundi  
21h - 22h sur Radio Latina

Le projet Kuddel Muddel FEI est réalisé avec le soutien de



**INTERNETSTUFF - ESPACE 141, une aventure qui continue**



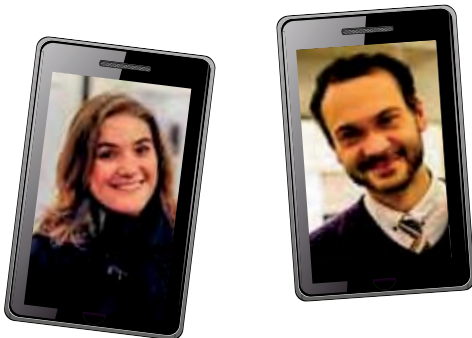
Depuis le 1<sup>er</sup> juillet 2013, la Maison des Associations a repris la gestion de l'Internetstuff - espace 141. Ce projet a été créé en 2004 par l'ASTI, dans le cadre de l'e-City (Ville de Luxembourg).

Les objectifs principaux de l'Internetstuff sont de réduire la fracture numérique en proposant un accès pour tous aux nouvelles technologies et d'assurer une égalité des chances à tous les citoyens en vue de participer à la société de l'information (indépendamment de leur âge, genre, origine ou niveau de formation).

**Services proposés par l'Internetstuff :**

- mise à disposition d'ordinateurs ;
- formation de base et formation individuelle appelée « Internetführerschäin » (certificat émis par le Ministère de l'Éducation Nationale) ;
- formations en groupe ;
- accès gratuit à Internet ;
- accueil en luxembourgeois, français, allemand, anglais et portugais.

Jessica et Sébastien vous accompagnent dans vos premiers pas sur Internet.



**CONTACT**

Internetstuff  
141, rue de Mühlenbach  
L-2168 Luxembourg-Eich  
Tél. : 26 00 80 38  
E-mail : [istuff@mda.lu](mailto:istuff@mda.lu)  
Web : [www.mda.lu/internetstuff.html](http://www.mda.lu/internetstuff.html)

**HORAIRES**

Mardi 14h – 20h  
Mercredi 14h – 19h  
Jeudi 14h – 18h  
Vendredi 13h – 19h  
Samedi 14h – 18h

Projet soutenu par la Ville de Luxembourg (e-city) et par le Fonds du Logement.

**Initiative citoyenne : Visite de la Chambre des Députés**

Le **vendredi 28 février 2014 à 14H30**, Amitié Portugal-Luxembourg a.s.b.l. propose une visite de la Chambre des Députés du Grand-Duché de Luxembourg au cours de laquelle seront abordés les thèmes suivants :

- Le travail à la Chambre : le « pourquoi » et le « comment » de l'activité parlementaire. En plus de légiférer et contrôler le gouvernement, quelles sont les autres prérogatives du Parlement ?
- La Chambre et l'Union européenne : quel est le rôle de la Chambre des Députés dans le champ politique communautaire ? Comment associe-t-il son action à celui de l'Europe ?

Information / Inscription :

**APL 5**, av. Marie-Thérèse, L-2132 Luxembourg  
Tél : 44 743 342 - Mail : [secretariat@amitie.lu](mailto:secretariat@amitie.lu)



**Le PoFA, le Pôle de Formation pour Adultes de la CCPL**

Le PoFA propose différents cours, workshops et formations :

- Des **sessions de cours de langues** tout au long de l'année, quelle que soit la base linguistique des apprenants.
- Des **cours de français spécifiques à certains métiers** (électricien, maçon, coffreur, menuisier, vente, restauration, etc.) peuvent être organisés par le PoFa à partir de 15 inscrits.
- Un **workshop sur l'intimidation** (« O Bullying ») pour parents et éducateurs, le 26 janvier 2014 à 15h30 (Prix : 5 €).
- Un **workshop de peintures faciales**, le 22 février 2014 (Prix : 40 € ; Durée : 5 heures).

Information / Inscription :

**PoFa 180**, route de Longwy à Luxembourg-Merl  
Tél. : 26 44 72 412 (10h-12h / 14h-18h) - Mail : [formation@ccpl.lu](mailto:formation@ccpl.lu)



**« Kino mat Häerz », le plaisir du cinéma**

Une séance de cinéma suivie d'une rencontre conviviale « café et gâteau » dans une pâtisserie de la ville...

**Programme 2014** (Toutes les séances débutent à 14h30.)

<b>La grande vadrouille</b> 16/01 Cinémathèque, Centre Ville 23/01 Cinémathèque, Cloche d'Or	<b>Ein Herz und eine Krone</b> 17/04 Cinémathèque, Centre Ville 24/04 Cinémathèque, Cloche d'Or
<b>Pater Brown: Das schwarze Schaf</b> 20/02 Cinémathèque, Centre Ville 27/02 Cinémathèque, Cloche d'Or	<b>Quartett</b> 15/05 Cinémathèque, Centre Ville 22/05 Cinémathèque, Cloche d'Or
<b>Heim ins Reich</b> 20/03 Cinémathèque, Centre Ville 27/03 Cinémathèque, Cloche d'Or	<b>Jour de fête</b> 19/06 Cinémathèque, Centre Ville 26/06 Cinémathèque, Cloche d'Or

Information / Inscription : 47 96 24 28

Tarif: Film 3,70€ ou 2,40€ (réduit); Café et gâteau +4,50€

Organisateurs: Cinémathèque, Serv. seniors de la Ville de Luxembourg, en collaboration avec HELP et la Maison des Associations

Agenda complet sur [www.mda.lu/evenements-futurs.html](http://www.mda.lu/evenements-futurs.html)

**espaces** est édité par la Maison des Associations asbl avec le soutien de l'Office Luxembourgeois de l'Accueil et de l'Intégration (OLA).  
L'opinion exprimée dans cette publication ne reflète en aucun cas l'opinion de l'Office Luxembourgeois de l'Accueil et de l'Intégration ou du Ministère de la Famille et de l'Intégration.



**Nos fédérations membres**

