



## The Road Uphill

**Vum:** Jean-Louis SCHULLER

Lëtzebuerg 2011

**Genre:** Dokumentaire

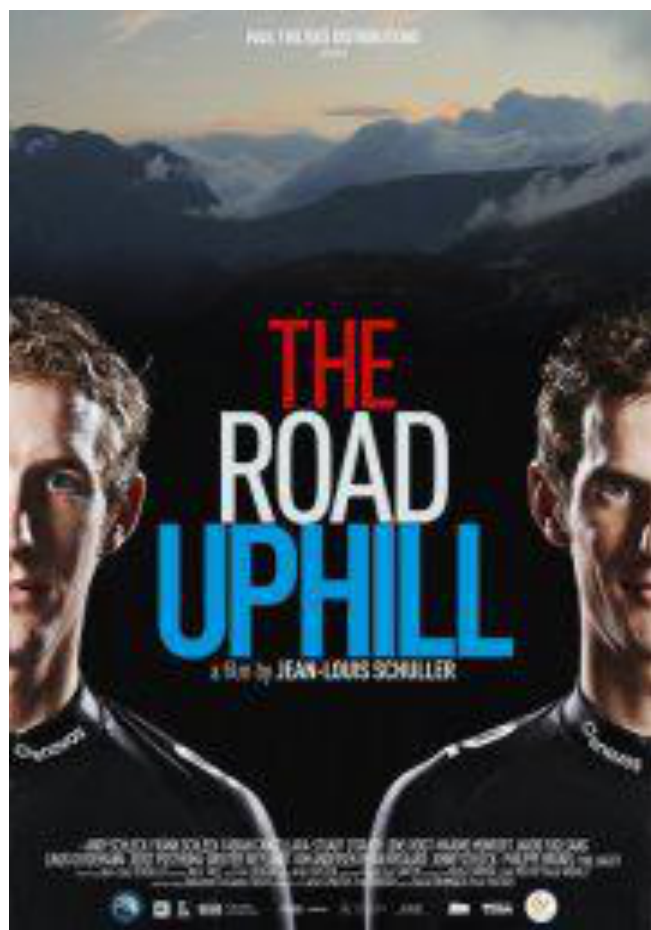
**Dauer:** 90 min

Lëtzebuergesch Originalfassung

### Synopsis :

Dem Luxemburger Regisseur Jean-Louis Schuller ist ein Werk gelungen, das sich kein Radsport-Fan entgehen lassen sollte. Von der Gründung des Teams Leopard-Trek an, verfolgte Schuller – assistiert von Marc Thill – die Mannschaft auf Schritt und Tritt. Er war mittendrin statt nur dabei, schafft es dabei aber dennoch, eine lobenswerte Distanz zu wahren. Schuller hält sich diskret zurück, er ist ein stiller Beobachter, er analysiert. Man bemerkt aber auch, dass der Regisseur selbst eine Faszination für den Radsport entwickelt hat.

Der Film ist keine Aufzählung der schönsten und ergreifendsten Leopard-Momente aus dem Jahr 2011. Vielmehr soll der „long métrage“ dokumentieren, wie ein Profi es schafft, die Grenzen zu überwinden und über sich hinauszuwachsen. Es geht darum, sich zu quälen, die Schmerzgrenze zu ignorieren. Es geht um die Strapazen und die mentale Belastung eines Hochleistungssportlers.



Affiche réalisée avec INKSCAPE : logiciel libre et gratuit



**Le 9 février 2012 à 14h  
au Kinosch à Esch-sur-Alzette**

Après le film, petite discussion, café et tarte garanties  
au café littéraire de la Kulturfabrik

Prix : 8€ (café et tarte inclus)

**Parking, entrée et  
toilettes pour PMR**

**Réservation  
26 70 26**